


ESPACE DÉCLIC **Art fine**

 En partenariat avec PREFIGURATIONS
Dans le cadre de la résidence d'auteur 2022

Dessein d'ESSONNE

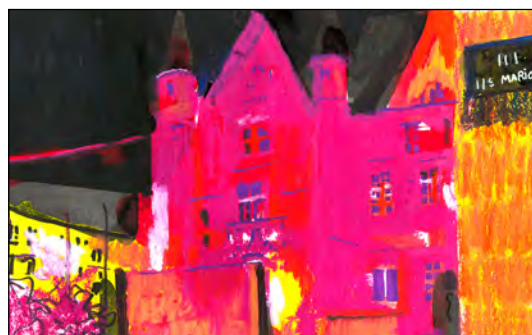
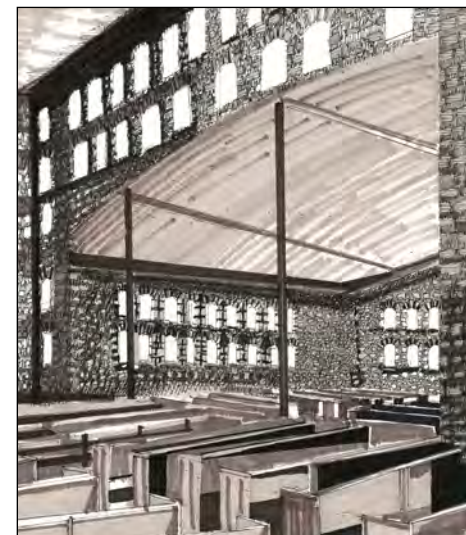
Franck Senaud

EXPOSITION
du 12 février au 12 mars 2022

Digigraphies®
Estampes numériques

8 -10, rue Aristide-Briand - 91150 Étampes

 Espace Déclic /  Studio Déclic / www.espacedeclic.com



L'Espace Déclic a le plaisir d'accueillir **Franck Senaud**
en résidence d'auteur pour l'écriture de son nouveau livre « **Dessein d'Essonne** ».

Un an pour écrire et dessiner un livre sur **les trésors architecturaux érigés en Essonne**
entre 1790 et 1968, entre la création de la Seine-et-Oise et la naissance du département.

« Il existe de vrais **chefs-d'œuvres en bas de chez vous**.



Des merveilles de gares que vous traversez sans regarder, des architectures de métal,
des halles de marchés, des aérodromes, des cinémas, une création d'Hector Guimard à Villemoisson,
l'Observatoire de Juvisy ou le parc Boussard à Lardy...

Du Néo-classique à l'art nouveau en passant par l'art déco,
une histoire de l'art du département, une histoire jamais montrée. »

Franck Senaud

ESPACE DÉCLIC

8 -10, rue Aristide-Briand - 91150 Étampes

01 64 94 67 28 -  Espace Déclic -  Studio Déclic - www.espacedeclic.com
ouvert tous les jours sauf dimanche et lundi, de 9h à 12h30 et de 14h à 18h30



En partenariat
avec l'association culturelle
PREFIGURATIONS

Le projet de Franck Senaud

Le département de l'Essonne atteint cette année ses 60 ans. C'est jeune pour une institution territoriale, surtout dans une région d'Ile de France qui a connu pendant ces soixante années une série de mutations qui en ont bouleversé les paysages, la sociologie, les activités, et donc la vision que les habitants ont de leur environnement.

La difficulté à construire une identité collective est encore plus forte pour les départements issus de l'éclatement de l'ancienne Seine et Oise, qui ont été rejetés de la Métropole du Grand Paris, et qui ne bénéficient que très marginalement des grands équipements qu'elle a suscités, comme le Grand Paris Express.

Depuis des siècles pourtant, le territoire essonnien a intégré les conséquences du développement de la capitale : grandes propriétés seigneuriales d'ancien régime, avec leurs châteaux et leurs grands domaines, souvent devenus grandes propriétés de la haute bourgeoisie parisienne au XIX^e siècle, et modèles d'une exploitation agricole moderne intensive et mécanisée. Puis avec le chemin de fer développement de l'habitat de banlieue et d'industries innovantes.

Cette histoire a créé les paysages urbains et ruraux familiers aux essonnien d'aujourd'hui, mais sans que cette histoire soit suffisamment déchiffrée et écrite, malgré les efforts remarquables des Archivistes départementaux et des historiens rassemblés dans le comité de recherches historiques sur les révolutions en Essonne.

La création, en 2000, d'un département d'histoire à l'université d'Évry fait naître une nouvelle génération de chercheurs dont on attend beaucoup. Le projet de Franck Senaud répond avec une grande pertinence à cette attente. D'abord parce qu'il a lui-même créé un réseau d'habitants attachés à leur patrimoine local, qui réalise un fonds déjà très riche d'images et de photographies, et parce qu'il veut donner sens à ce recueil en définissant les repères historiques et stylistiques du patrimoine bâti départemental de la fin du XVIII^e siècle aux années 1960, période qui a vu naître l'essentiel de nos centres villes et bourgs, mais qui a ensuite été oubliée dans la conscience collective du fait du déferlement des grands ensembles, des villes nouvelles et des lotissements communaux.

L'Essonne compte nombre de bâtiments remarquables de cette époque. Les identifier, découvrir comment ils ont été produits, quelle a été leur évolution, comment ils donnent toujours sa personnalité à chacune des communes où ils sont implantés est une tâche d'historien et d'artiste. Et c'est aussi un besoin civique, pour que chacun s'approprie le terroir où il vit. C'est le projet de Franck Senaud.

Jacques GUYARD

*ancien secrétaire d'État à l'Enseignement technique,
député de la deuxième puis la première circonscription de l'Essonne (1981-2002)
et maire d'Évry (1983-1999).*

Créée en 1985 à Étampes, la société Déclic est une structure polyvalente axée sur les métiers de l'image. Historiquement orientée vers la photographie, la structure déploie aujourd'hui ses activités autour de deux pôles : le Studio Déclic et l'Espace Déclic.

Le Studio Déclic est un atelier de création en communication visuelle, photographe, graphiste et imprimeur professionnel, fort de son lien privilégié avec le territoire Sud-Essonne. Travaillant main dans la main avec les institutions locales, telles que la Communauté d'Agglomération de l'Etampois Sud-Essonne (partenariat avec le musée, le théâtre, le cinéma d'art & essai, le conservatoire de musique et la bibliothèque) ou la Ville d'Etampes, où il contribue à la vie culturelle, patrimoniale et événementielle.

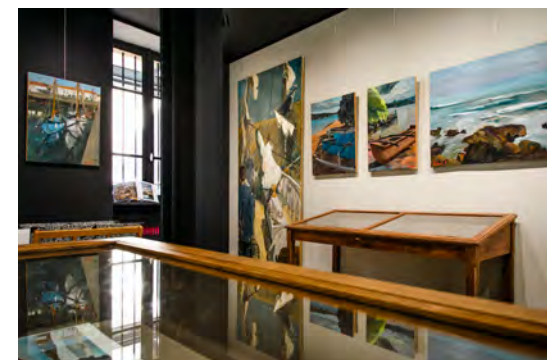
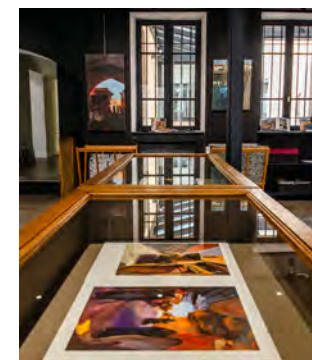
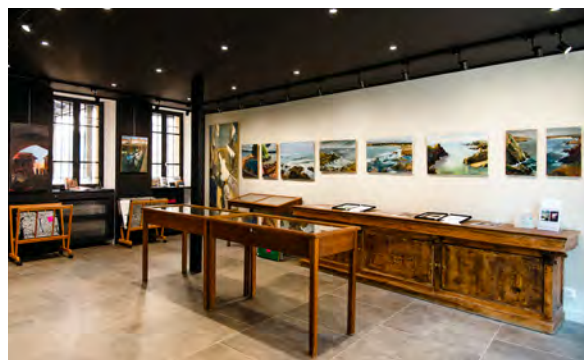
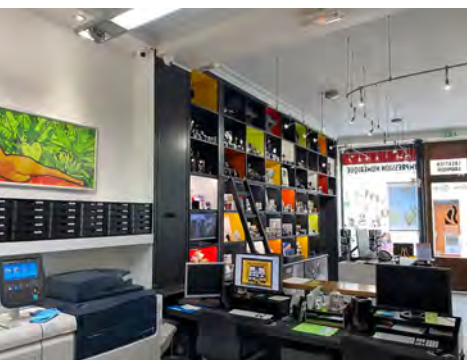
Le studio est également un acteur majeur dans la vie sociale locale, en tant que photographe de ville avec pignon sur rue (photos d'identité, Studio portraits, tirages, agrandissements, encadrements...), le Studio Déclic se tient à différentes échelles au plus près du quotidien du tissu local.

Son éventail de savoir-faire lui permet de répondre à un large panel de demandes, tout en maintenant une exigence sur l'excellence de ses prestations, notamment en matière de colorimétrie et reproduction d'œuvres d'art.

L'Espace Déclic est le pôle artistique du studio, dédié à la promotion et la diffusion d'œuvres d'art. Il développe par ce biais un travail éditorial, qu'il s'agisse de Digigraphie® (reproductions de qualité supérieure sur papier Fine Art, à tirage limité, numérotées et signées par les artistes), ou d'autres éditions, livres d'art, cartes postales, objets dérivés, associés parfois à la programmation de sa galerie d'expositions. Il publie ou participe à la publication de plusieurs ouvrages, en collaboration avec les Musées d'Etampes, de Dourdan, de Brunoy ou de Vernon.

L'Espace Déclic intègre dans ses locaux une galerie d'exposition qui consacre ses cimaises à des œuvres originales, ainsi qu'à des reproductions éditées par le Studio.

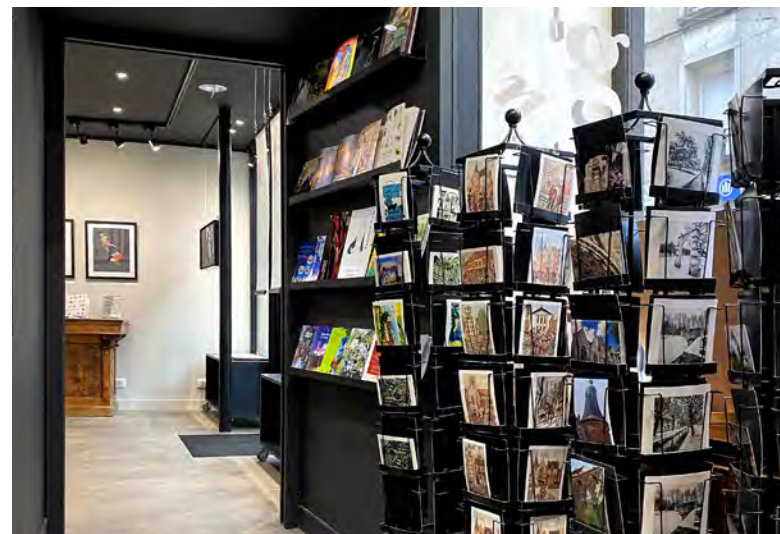
Ces expositions temporaires mettent en lumière des artistes avec des techniques différentes (huiles sur toiles, pastels, aquarelles, dessins, gravures, photographies, art numérique, bande dessinée, sculpture...). La galerie est relayée par un support de vente en ligne : espacedeclic.com. Ces expositions voyagent également vers d'autres lieux culturels ou commerciaux et peuvent être prêtées ou louées clés en mains.



Studio Déclic éditions

Depuis plus de 20 ans, le studio photographie, met en page, imprime et publie des artistes opérant dans les arts visuels (photo, peinture, volume, street art, illustration...). Son activité d'éditeur est une continuité logique de ses travaux de valorisation et diffusion.

Son catalogue compte aujourd'hui plus de 30 titres. Il travaille à une nouvelle collection « Je suis ma ville », dans le cadre d'une nouvelle résidence d'auteur avec Franck Senaud.



The grid contains 30 posters for various exhibitions:

- FRANCK SENAUD** ENCRE - DESSIN - PEINTURE "À voir le déclic" Exposition du 2 au 31 octobre 2009
- Renée GIL** Visions de COULOIRS Exposition du 8 mai au 17 juin 2010
- Christian BASSOT** Scènes de L'USINE PHOTOGRAPHIES Exposition du 25 juin au 30 juillet 2010
- JOËL GIRAUD** Peintures - Sculptures Exposition du 10 au 24 novembre 2010
- Antoine Dubroux** GENS DE CIRQUE Exposition du 11 avril au 22 mai 2015
- Histoires surnaturelles** Sculptures - Dessins - Photographies - Petits Objets Exposition jumelée à l'ESPACE DÉCLIC ET AU MUSÉE du 13 juin au 31 juillet 2015
- Renée GIL** « Ailleurs » Peintures - Fusains - Estampes Exposition du 16 avril au 27 mai 2016
- LE CYKLOP** S'INSTALLE À ETAMPES I Exposition du 2 au 23 novembre 2018
- SOPHIE MOREAU** Carrousel Exposition du 10 au 22 octobre 2018
- PIERRE RÉGNIER** Vive plus clair Exposition du 12 janvier au 2 mars 2019
- BERNADETTE DESPRÉS** Tom-Tom et Nana et autres œuvres Rencontre-Dédicace samedi 10 décembre Exposition du 10 décembre 2011 au 23 janvier 2012
- AGNÈS ROSENTHAL** mimi cracra et autres dessins Originaux Livres dédiés Objets cadeaux Reproductions Digraphies Rencontre-Dédicace, dessin en direct samedi 8 décembre 2012 Exposition du 8 au 22 décembre 2012
- Dramographies** Michel Logezard Exposition du 5 au 25 octobre 2013
- Clotilde DELACROIX** Œuvres originales Livres dédiés Objets cadeaux Reproductions Digraphies Rencontre-Dédicace samedi 7 décembre 2013 Exposition du 9 au 24 novembre 2013
- LEGENDRE-KVATER** Œuvres originales Livres dédiés Objets cadeaux Reproductions Digraphies Exposition du 3 au 24 décembre 2016
- CHRISTIAN BASSOT** « REGARD ETAMPES » Exposition photographique à l'ESPACE DÉCLIC, AU MUSÉE CHORS MURS PLACE DE L'HÔTEL DE VILLE DU 25 FÉVRIER AU 22 AVRIL 2017
- Dames d'étampes** Exposition du 17 juin au 30 septembre 2017
- FÉLIX** Exposition du 3 novembre 2019
- Narcisse REMIXE** 5 regards actuels sur BERCHÈRE Exposition du 26 novembre 2019
- BERNARD-JACQUES BRISSON** IMAGINE Exposition Hors les murs du 20 septembre au 20 octobre 2020
- Guillaume BAYLEHIER** Surtout 407 Exposition du 5 avril au 7 mai 2014
- Chevaux** Exposition du 16 octobre au 15 novembre 2014
- Sophie MOREAU** Dames et Modes Exposition du 16 octobre au 15 novembre 2014
- NADINE FORSTER** L'illustration des héros du votre enfance Exposition du 16 octobre au 15 novembre 2014
- Patricia Legendre** CHATS Exposition à l'ESPACE DÉCLIC du 24 novembre au 10 décembre 2017
- FRANÇOIS LEGRAND** RETROSPECTIVE Exposition du 13 janvier au 25 février 2018
- CAROLE MELMOUX** Au fil de l'eau Exposition du 22 juin au 25 août 2018
- Street Nice Art** Exposition du 6 au 27 octobre 2018
- Jacques Rohaut** l'invitation au voyage Toiles originales et reproductions Fine Art du 25 juin au 11 septembre 2021
- Marie-Angèle CASTILLO** Mes fleurs Exposition du 25 mai au 25 juin 2019
- Camille DÉGARDIN** NATURALISTES Exposition du 12 décembre 2011 au 8 janvier 2012

Un an dans les locaux d'un Studio de création graphique, ces mêmes lieux qui accueillait, il y a plus d'un siècle, un éditeur / imprimeur / libraire, dans la même quête de création et de diffusion.

Un an pour soutenir, montrer le travail en cours : expositions, rencontres avec le public, ateliers de dessin sur sites, rencontres entre historiens, curieux, randonneurs et lecteurs.



Un lieu de ressource, un lieu de diffusion : **une ancienne librairie légendaire** d'Etampes, editrice de cartes postales au 19^e et de clichés permettra à l'auteur de fouiller et de travailler sur tous ces régimes d'images (textes de publicité, logos historiques toujours présents, reproductions colorées à la main, affiches, photos) base de son travail

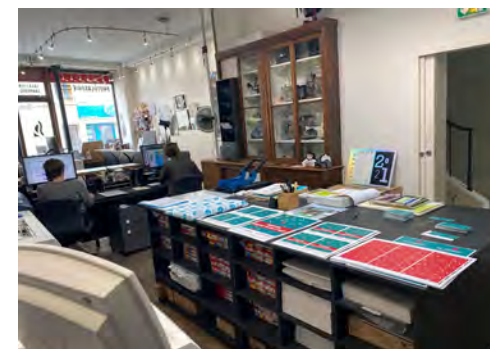
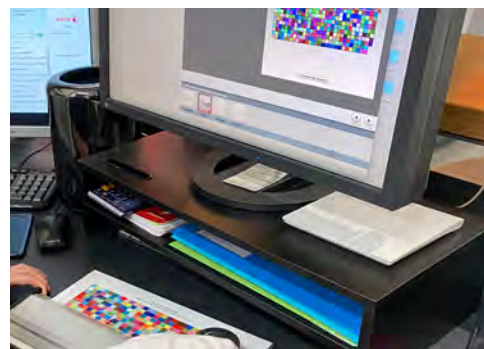
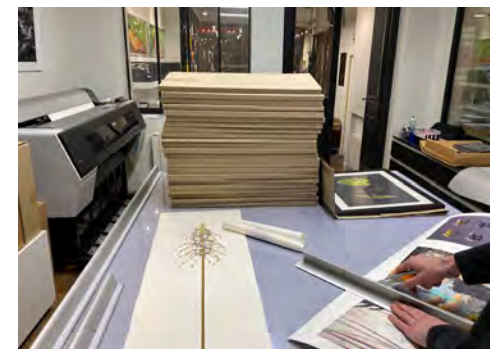
d'écriture. Il souhaite profiter de cette immersion pour faire le lien avec son activité d'aujourd'hui.

Car ce Studio Déclic (implanté dans ces lieux depuis 2018 et en ville depuis 1985) est un **éditeur, graphiste, galerie, photographe** qui s'intéresse à l'histoire de son lieu mais tout autant un **animateur culturel rayonnant sur les 4 départements alentour**. Franck Senaud ne pouvait rêver mieux comme endroit d'accueil et de ce temps long de rencontres et mots.

Depuis 1985, le Studio Déclic mène une action de **découverte des créateurs** par les expositions, soutien et commande aux artistes, actions de médiation vers les publics, partenariat avec la ville et la communauté d'agglomération (réseau des médiathèques, musée, service culturel sur les 23 communes et plus largement dans l'Essonne et les 3 départements alentour), éditions (éditions d'art, catalogues de musée et plaquettes culturelles) pour **révéler et partager la création dans le Sud Essonne**. Il en est un acteur historique.

La présence d'un écrivain en résidence permet d'abord très simplement que ce lieu et son équipe regarde sa propre histoire d'éditeur : les locaux du Studio Déclic actuel occupent la place de **l'ancien librairie/éditeur Flizot**

(photo de gauche) et par son activité aujourd'hui même, il se retrouve au même endroit, dans la même activité. Ensuite elle peut valoriser davantage son **rôle de catalyseur** : la place importante de l'histoire locale ici, l'arrivée d'une récente librairie, la possibilité de montrer le travail en cours en galerie, d'accueillir des lectures rencontres puis de le diffuser sur l'agglomération puis sur la région donnera au studio l'opportunité de valoriser ses savoirs faire plus loin que cette agglomération.





©Angélique Mian - Ville Evry-Courcouronnes

Franck Senaud, artiste Peintre et Professeur d'Histoire de l'Art et des Idées, peintre et plasticien, DEA de philosophie antique avec Françoise Dastur, Docteur en esthétique (philosophie de l'art) avec Marc Jimenez, professeur titulaire en philosophie de l'art, enseignant en classe préparatoire publique aux écoles de Beaux-Arts, chargé de cours à l'université d'Evry en histoire de l'art et conduite de projets culturels, à l'école des métiers de la communication EFAP.

Essonnien depuis 50 ans, enseignant à l'université d'Evry et en classe prépa publique beaux arts avec le même plaisir qu'en cours de pratique amateur depuis 28 ans, professeur de dessin à l'école Polytechnique, fondateur et animateur d'une association culturelle PREFIGURATIONS active dans l'éducation populaire sur toute l'Essonne depuis 19 ans, il croise des habitants, travailleurs, étudiants souvent ignorants et curieux de ces histoires et géographies particulières à la grande couronne et à ce département.

Auteur et dessinateur l'an dernier du premier livre dessiné sur la Ville Nouvelle d'Evry «Ville à dessein », il propose aujourd'hui de partager une histoire récente peu connue, jamais contée où la forme du texte et de l'image permettent une découverte active.

 **Franck Senaud** -  **Franck Senaud** - www.francksenaud.fr



Le mot de l'auteur

Une forme pour ancrer.

« Mes premières recherches profondes m'indiquent qu'il y a des livres d'histoires locales ou des guides touristiques montrant certains monuments remarquables, il y a des livres qui racontent

une histoire de l'architecture internationale, mais il n'y a pas de livre qui dit cette histoire d'entre les 2 : celle d'un territoire proche de Paris, alimentant en humains et produits la capitale du 19e siècle et qui, par une découpe arbitraire de la grande banlieue, manière de ces époques, ne suit pas les logiques de territoire géographique et historique et, par morceaux, s'essaie à la modernité. Ces histoires ne sont-elles pas la grande Histoire ? »

Franck Senaud

ESPACE DÉCLIC Art fine

En partenariat avec PREFIGURATIONS
Dans le cadre de la résidence d'auteur 2022

Dessein d'ESSONNE Franck Senaud

EXPOSITION
du 12 février
au 12 mars 2022

Digigraphies®
Estampes numériques



8-10, rue Aristide-Briand - Étampes

Espace Décllic - Studio Décllic - www.espacedeclic.com

01 64 94 67 28 - Ouvert tous les jours sauf dimanche et lundi, de 9h à 12h30 et de 14h à 18h30

AUTOUR DE L'EXPOSITION

samedi 12 février 2022, 18h

Vernissage à l'Espace Décllic à Etampes

AUTOUR DE L'OUVRAGE

Plusieurs événements pour valoriser votre territoire
et faire connaître aux habitants les richesses architecturales de proximité :

19 février 17h30

Conférence Histoire de la photo #13 *Atget et la ville que l'on ne regarde plus*

26 février 14h-17h

Réunion Urban Sketchers Essonne
dans l'ancienne librairie Flizot aujourd'hui Espace Décllic

5 mars 14h-17h

Réunion Urban Sketchers Essonne
dans l'Hôtel de ville d'Etampes

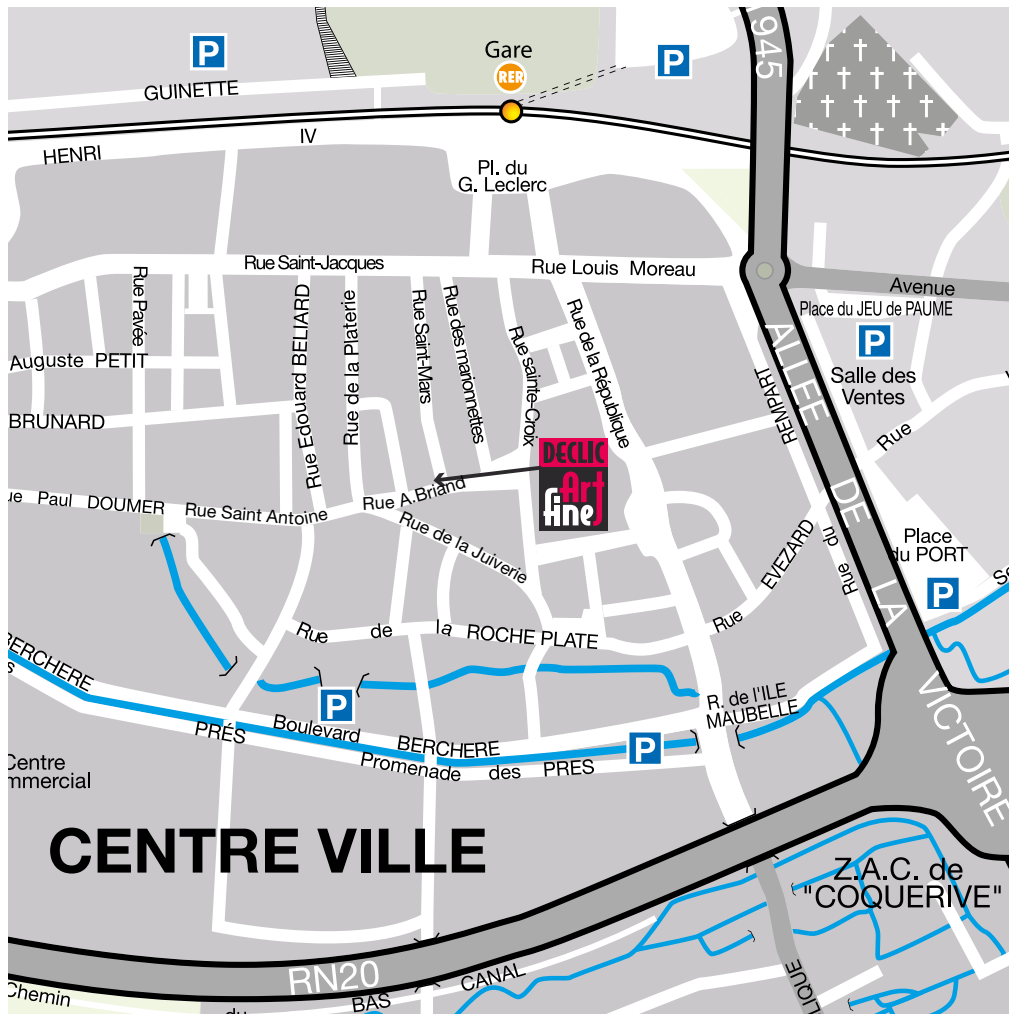
12 mars 18h-20h

Rencontre de l'auteur avec des historiens locaux :
avancement du projet de résidence.

APRÈS L'EXPOSITION

Elle sera présentée dans d'autres lieux de l'Essonne
(cinémas, médiathèques, salles d'exposition, Centres culturels...)
accompagnée de ces médiations :

- Expositions d'originaux ou de reproductions digigraphiées
- Rencontre avec l'auteur
- Lectures
- Rencontres avec des historiens locaux ou de vieux habitants pour échanger autour d'une histoire commune
- Balades urbaines sur le chemin d'architectures à connaître
- Atelier de dessin urbain en pratique libre ou accompagnée
- Construction en classe guidée par le professeur d'une chasse aux trésors
- Récits en ateliers à intégrer dans une application



L'ESPACE DÉCLIC

8-10, rue Aristide-Briand - 91150 - Étampes

En train : accès direct Paris RER C - Station Étampes.

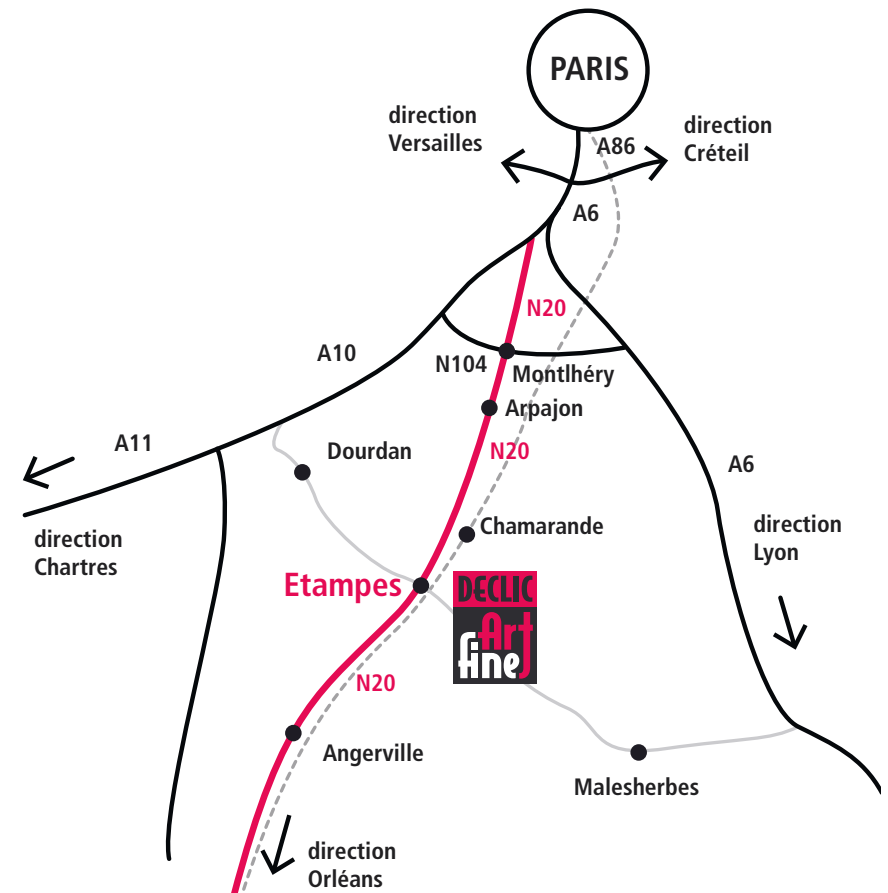
En voiture : RN20 - Sortie Étampes Centre-Ville, puis direction Centre-Ville.

La rue Aristide-Briand se situe entre la Mairie et le Tribunal.

Parking public : Place de l'Hôtel-de-Ville.

Coordonnées GPS :

Latitude : 48.434033 | Longitude : 2.161196



ESPACE
DÉCLIC



ESPACE DÉCLIC

8-10, rue Aristide-Briand - Étampes - 01 64 94 67 28

 Espace Déclic -  Studio Déclic - www.espacedeclic.com

PRÉFIGURATIONS

22, place Jules Vallès - Evry Courcouronnes

 Préfigurations -  Préfigurations_ - www.prefigurations.com

Relations publiques / communication : Patricia Casse

06 75 95 55 62 - patricia.presse@studioddeclic.com